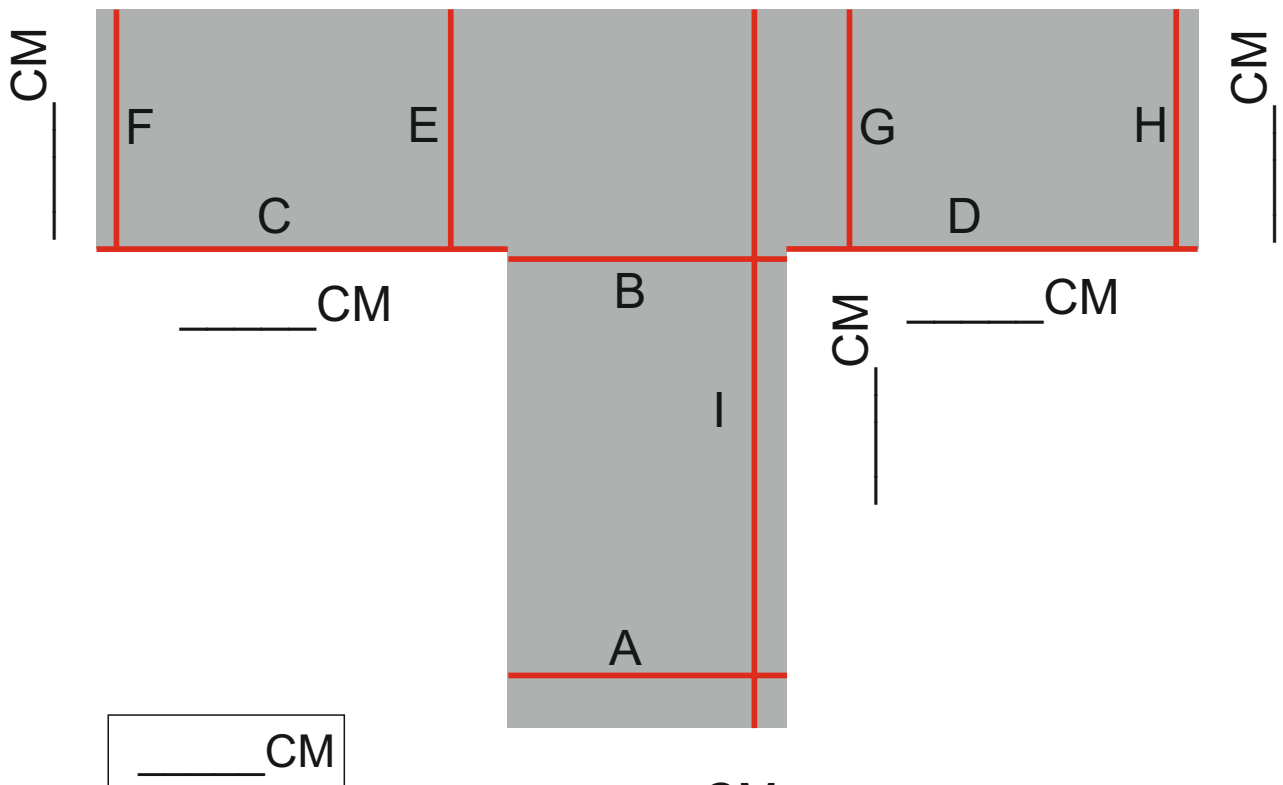


Saunan lasiseinän mitoitus-ja tilausohje

TIUKAT AUKKOMITAT



ilmoita haluttu oven yläreunan korkeus. _____CM

1. Mitoita aukko punaisten viivojen kohdilta, mitoita huolellisesti.
2. Mittaa ovilasin leveys paikoista **A** ja **B** mittaustulosten pienin mitta suunnitelutyökaluun (cm)
3. Mittaa kiinteän lasin leveys paikasta **C** kirjoita mitta suunnitelutyökaluun (cm)
3. Mittaa kiinteän lasin leveys paikasta **D** kirjoita mitta suunnitelutyökaluun (cm)
4. Mittaa ovilasin korkeus paikasta **I** tai saranapuolelta kirjoita mitta suunnitelutyökaluun (cm)
5. Mittaa kiinteän lasin korkeus paikoista **E** ja **F** kirjoita pienin mitta suunnitelutyökaluun (cm)
5. Mittaa kiinteän lasin korkeus paikoista **G** ja **H** kirjoita pienin mitta suunnitelutyökaluun (cm)
6. ilmoita haluttu oven yläreunan korkeus. Yleinen ja hyvä korkeus lasille 200cm, silloin yläreunan korkeus on 210cm
7. Valitse tuoteoptioista lasien ja saranoitten sävyt.
8. Tilaus on valmis, **suunnitelutyökalu tekee laseihin kaikki tarvittavat vähennykset**

Esimerkki mitoitus:

Mittaustulos A-B: A=78,8cm B=78,5cm käytä tilauksessa pienempää mitta: 78,5cm